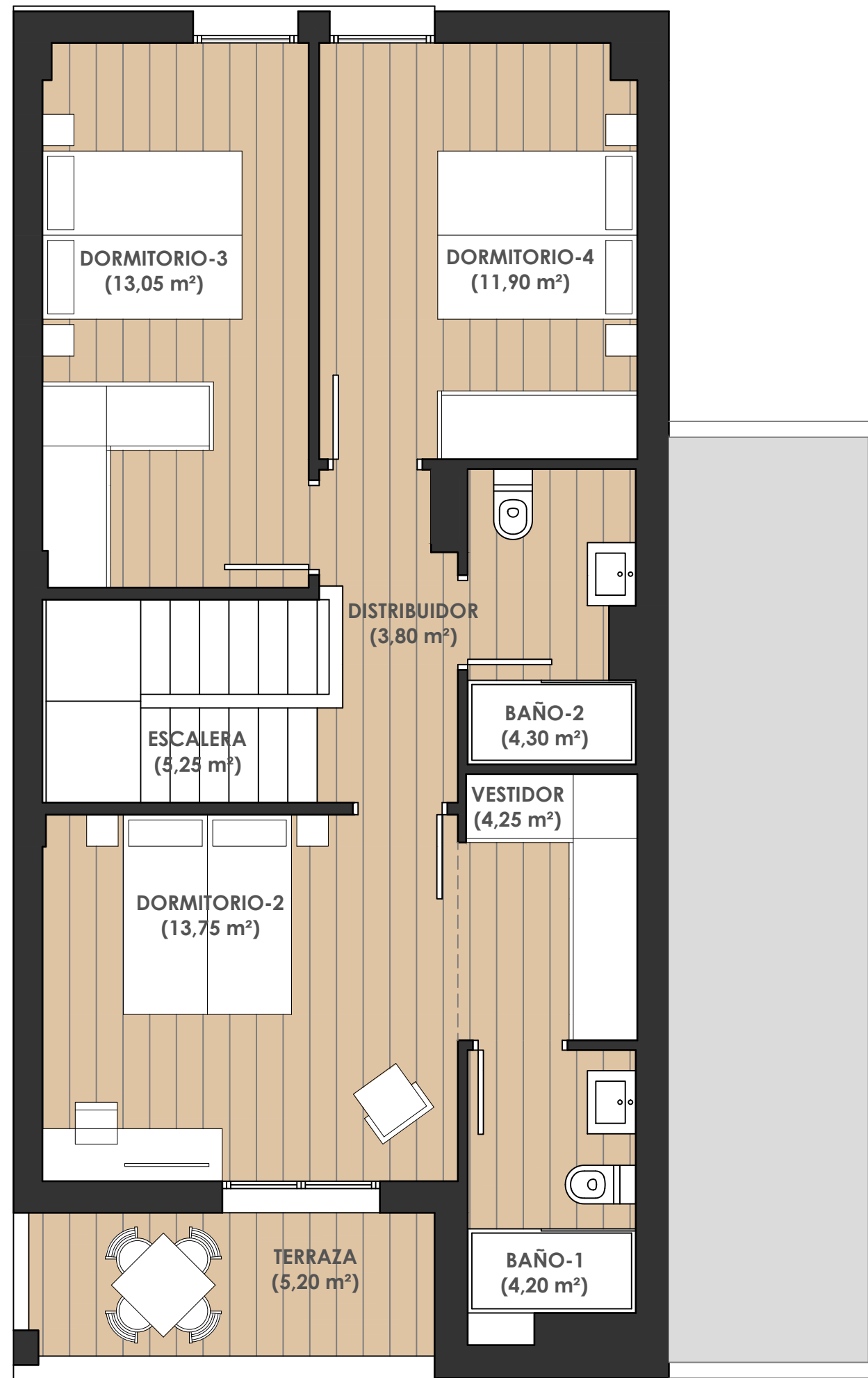
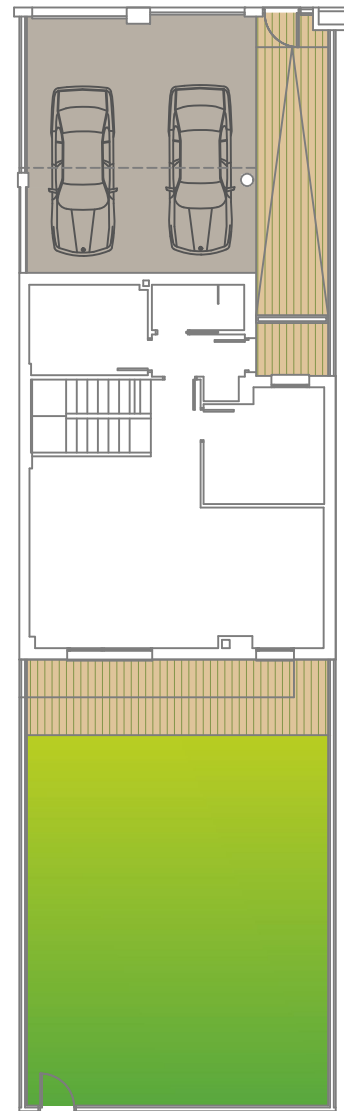


SUPERFICIE PAVIMENTO ACCESO (INCLUIDO PORCHE) **59,00 M²**
 SUPERFICIE PAVIMENTO JARDIN **16,00 M²**
 SUPERFICIE ZONA VERDE **78,00 M²**

VIVIENDA TIPO	V 2
SUPERFICIE ÚTIL INTERIOR	123,95 M²
SUPERFICIE ÚTIL EXTERIOR	5,20 M²
SUPERFICIE ÚTIL TOTAL	129,15 M²
SUPERFICIE PARCELA	238,95 M²





SUPERFICIE PAVIMENTO ACCESO (INCLUIDO PORCHE) **59,00 M²**
 SUPERFICIE PAVIMENTO JARDIN **16,00 M²**
 SUPERFICIE ZONA VERDE **78,00 M²**

VIVIENDA TIPO	V 2
SUPERFICIE ÚTIL INTERIOR	123,95 M²
SUPERFICIE ÚTIL EXTERIOR	5,20 M²
SUPERFICIE ÚTIL TOTAL	129,15 M²
SUPERFICIE PARCELA	238,95 M²

